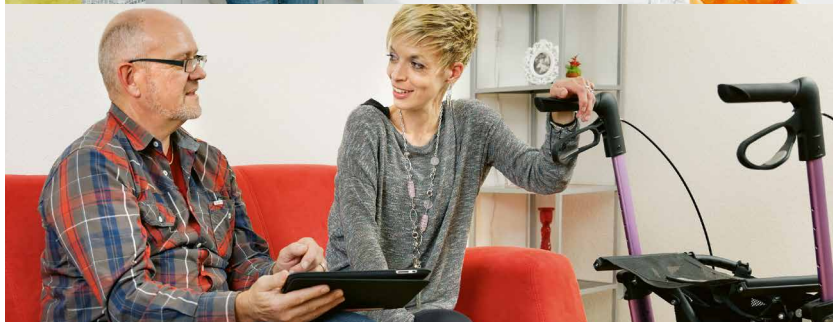


EXMA VISION

Selbständig leben – hindernisfrei wohnen



Mit der Exma VISION unterhält die SAHB eine einzigartige Ausstellung mit Ideen und Lösungen zur Förderung der Selbständigkeit, der Mobilität und des hindernisfreien Wohnens. Auf einer Fläche von 1000m² können Sie mehr als 600 Hilfsmittel besichtigen und ausprobieren. Es werden keine Produkte verkauft: Dies ermöglicht eine unabhängige Fachberatung.

Sind Sie selbst von körperlichen Einschränkungen betroffen, betreuen Sie Menschen mit Behinderung oder sind Sie aus anderen Gründen an Hilfsmitteln interessiert? In der Exma VISION beraten wir Sie kostenlos und bieten Ihnen einen umfassenden Überblick über das Hilfsmittelangebot.

Für Schulen in den Bereichen Pflege und Therapie sowie für andere interessierte Gruppen bietet die Exma VISION Führungen an. Architekten und andere Fachleute, die den Bau oder Umbau einer hindernisfreien Wohnung planen, erhalten in der Ausstellung



eine unabhängige, fachkundige Beratung zu den vielfältigen Möglichkeiten.

Kontakt und Terminvereinbarungen

Exma VISION
Dünnernstrasse 32
4702 Oensingen

T 062 388 20 20
F 062 388 20 40
exma@sahb.ch
www.exma.ch

Öffnungszeiten

Montag bis Freitag: 9:00–12:00 / 14:00–17:00 Uhr
(Voranmeldung erwünscht, für Gruppen unerlässlich)



Wer ein Haus baut oder saniert, denkt kaum ans Alter oder körperliche Einschränkungen. Ist die Mobilität begrenzt, werden Schwellen, Stufen oder Treppen zu Hindernissen, der Alltag wird beschwerlich.

In der gewohnten Umgebung leben

Seniorinnen und Senioren, aber auch Menschen mit Behinderung möchten möglichst lange in der gewohnten Umgebung wohnen. Dazu braucht es vorausschauende Planung: Bereits kleinere Umbauten bieten Gelegenheit, die Selbständigkeit zu erhalten. Dazu gehören schwellenlose Hauszugänge, Treppenlifte oder eine geräumige, ebenerdige Dusche mit entsprechender Ausstattung.

Darüber hinaus erleichtern kleine und grosse Hilfen den Alltag:

- ein Badebrett oder ein Badelift, die den Einstieg in die Badewanne unterstützen
- ein Dusch-WC oder eine WC-Sitzerhöhung für eine selbständige Toilettenhygiene
- korrekt platzierte Haltegriffe für die Sicherheit

Beim Küchenbau sollte man an eine sinnvolle Anordnung der Apparate und einen ergonomisch eingerichteten Arbeitsplatz denken. Auch einfache Geräte und kleine Küchenhilfen erleichtern kreatives Kochen.

All dies und noch viel mehr können Sie in der Hilfsmittelausstellung besichtigen und ausprobieren. Unsere SAHB-Fachleute beraten Sie gerne und kompetent.

Wer gerne kocht, will auch einkaufen: Ein Rollator oder ein individuell angepasster Rollstuhl sind wichtige Helfer für die selbständige Fortbewegung zuhause und unterwegs. Wichtig für das Wohlbefinden sind auch Spaziergänge an der frischen Luft: Vom Rollator bis zum Elektroscooter finden Sie in der Exma VISION eine breite Palette von Mobilitätshilfen, welche den Alltag erleichtern.

Verstellbares Badezimmer

Höhepunkt der Ausstellung ist das verstellbare Badezimmer, mit dem sich eine individuell angepasste Einrichtung im Masstab 1:1 nachbilden lässt.



Unsere Fachzeitschrift Exma INFO erscheint dreimal jährlich in Deutsch und Französisch. Jede Ausgabe ist einem anderen Fachthema gewidmet. Die Beiträge behandeln neue Entwicklungen auf dem Hilfsmittelmarkt, soziale und therapeutische Aspekte oder Versicherungsfragen.

Das Exma INFO richtet sich an alle Interessierten, die sich mit dem Thema Hilfsmittel, Mobilität, Selbständigkeit und hindernisfreiem Wohnen beschäftigen.

Bestellen Sie die Exma INFO unter T 062 388 20 20 oder per E-Mail bei geschaeftsstelle@sahb.ch.





SAHB Geschäftsstelle

Industrie Süd
Dünnernstrasse 32
4702 Oensingen

T 062 388 20 20
F 062 388 20 40
geschaeftsstelle@sahb.ch
www.sahb.ch



Projektleitung: Susanne Büchler, SAHB
Text: Felix Adank, forum|pr
Fotos: Titelseite: Iris Krebs, Marlène Loges
Seite 2, 3: Iris Krebs; Seite 5: Simon Affolter, SAHB

Regionale Hilfsmittelzentren

SAHB Hilfsmittelzentrum (für SH, ZH)

Zürichstrasse 44
8306 Brüttisellen

T 044 805 52 70
F 044 805 52 77
hmz.bruettisellen@sahb.ch

SAHB Hilfsmittelzentrum (für BE, FR, JU)

Worbentalstrasse 32 West
3063 Ittigen

T 031 996 91 80
F 031 996 91 81
hmz.ittigen@sahb.ch

FSCMA Centre de moyens auxiliaires (für FR, GE, NE, VD)

Chemin de Maillefer 43
1052 Le Mont-sur-Lausanne

T 021 641 60 20
F 021 641 60 29
fscma.le.mont@sahb.ch

SAHB Hilfsmittelzentrum (für GL, LU, NW, OW, SZ, UR, ZG)

Bodenhof 4
6014 Luzern

T 041 318 56 20
F 041 318 56 21
hmz.luzern@sahb.ch

SAHB Hilfsmittelzentrum (für AG, BL, BS, SO)

Dünnerstrasse 32
4702 Oensingen

T 062 388 20 20
F 062 388 20 40
hmz.oensingen@sahb.ch

FSCMA Centro mezzi ausiliari (für TI, Mesolcina)

Via Luserte Sud 6
6572 Quartino

T 091 858 31 01
F 091 858 33 46
fscma.quartino@sahb.ch

SAHB Hilfsmittelzentrum (für VS)

Chemin St-Hubert 5
1950 Sion/Sitten

T 027 451 25 50
F 027 451 25 59
fscma.sion@sahb.ch

SAHB Hilfsmittelzentrum (für AI, AR, GR, SG, TG, FL)

Ilgenhof, Bogenstrasse 14
9000 St. Gallen

T 071 272 13 80
F 071 272 13 81
hmz.st.gallen@sahb.ch