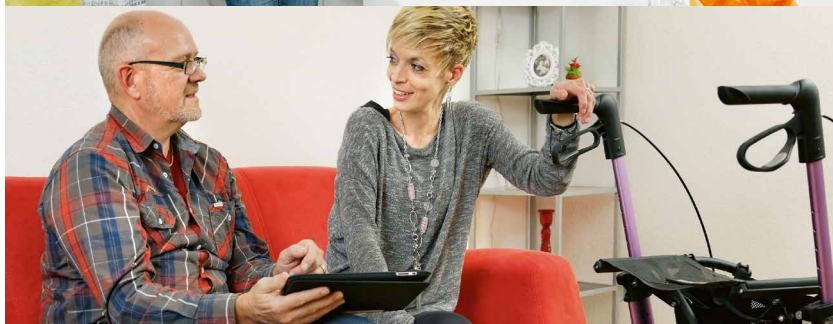


EXMA VISION

Autonomie et habitat sans obstacle



Avec l'Exma VISION, la FSCMA gère une exposition unique en son genre qui présente des idées et solutions pour faciliter l'autonomie, la mobilité et l'habitat sans obstacle. Sur une surface de 1000 m², le visiteur peut découvrir et essayer plus de 600 moyens auxiliaires. Aucun produit n'est vendu sur place, ce qui garantit un conseil indépendant et neutre.

Vous souffrez personnellement d'une mobilité réduite, vous accompagnez des personnes avec handicap ou vous vous intéressez aux moyens auxiliaires pour toute autre raison ? A l'Exma VISION, nous vous proposons un conseil gratuit ainsi qu'un aperçu complet des moyens auxiliaires disponibles sur le marché.

L'Exma VISION propose des visites guidées aux écoles spécialisées dans le domaine des soins et de la thérapie ainsi qu'à tout autre groupe intéressé. Les architectes et autres professionnels qui planifient la construction ou la rénovation d'un appartement sans



obstacle bénéficiant d'un conseil compétent et indépendant sur les différentes possibilités.

Veillez nous contacter pour prendre rendez-vous

Exma VISION
Dünnernstrasse 32
4702 Oensingen

T 062 388 20 20
F 062 388 20 40
exma@sahb.ch
www.exma.ch

Heures d'ouverture

Du lundi au vendredi : 9 h–12 h / 14 h–17 h
(rendez-vous souhaitable, obligatoire pour les groupes)



Celui qui construit ou rénove son logement pense rarement à la vieillesse ou aux handicaps physiques. En cas de mobilité réduite, les seuils, marches ou autres escaliers constituent des obstacles rendant pénible le quotidien.

Vivre dans son environnement habituel

Les personnes âgées tout comme les personnes handicapées souhaitent vivre le plus longtemps dans leur environnement habituel. Cela implique une planification en amont : les moindres petits travaux de transformation permettent de préserver l'autonomie, par exemple des entrées sans seuil, des monte-escaliers ou une douche spacieuse à l'italienne dotée de l'équipement correspondant.

Par ailleurs, des moyens auxiliaires – petits ou grands – facilitent le quotidien :

- une planche de bain ou un élévateur de baignoire pour l'accès à la baignoire
- un WC-douche ou un rehausse-WC pour une hygiène intime autonome
- des barres d'appui de sécurité placées au bon endroit

Dans la cuisine, on privilégiera un agencement judicieux des appareils ménagers ainsi qu'un plan de travail ergonomique. Des appareils tout simples ainsi que des moyens auxiliaires pour la cuisine ouvrent en outre la porte à la créativité.

Ce n'est qu'un aperçu de ce que vous pourrez découvrir et essayer à l'exposition des moyens auxiliaires Exma VISION. Nos conseillers FSCMA se feront un plaisir de vous prodiguer leurs conseils compétents.

Celui qui aime cuisiner souhaite également faire ses courses : un déambulateur ou un fauteuil roulant adapté sont des aides importantes pour se déplacer en toute autonomie. Les promenades au grand air sont également essentielles pour le bien-être : du déambulateur au scooter électrique, vous trouverez à l'Exma VISION une large gamme d'aides à la mobilité, facilitant le quotidien.

Une salle de bains modulaire

Un élément phare de l'exposition est la salle de bains adaptable qui permet de simuler en grandeur nature une installation personnalisée adaptée aux besoins.



Notre périodique spécialisé Exma INFO paraît trois fois par an en allemand et en français. Chaque numéro est consacré à un thème particulier. Les sujets abordés traitent des nouvelles évolutions sur le marché des moyens auxiliaires, des aspects sociaux et thérapeutiques ou de questions d'assurance.

L'Exma INFO s'adresse à toute personne intéressée par les moyens auxiliaires, la mobilité, l'autonomie et l'habitat sans obstacle.

Commandez l'Exma INFO au T 062 388 20 20 ou par e-mail à geschaeftsstelle@sahb.ch.





FSCMA Direction

Industrie Süd
Dünnernstrasse 32
4702 Oensingen

T 062 388 20 20
F 062 388 20 40
geschaefsstelle@sahb.ch
www.fscma.ch



Direction du projet: Susanne Büchler, FSCMA
Texte: Felix Adank, forum|pr
Photos: Page de titre: Iris Krebs, Marlène Loges
Page 2, 3: Iris Krebs; page 5: Simon Affolter, FSCMA

Centres régionaux

SAHB Hilfsmittelzentrum (pour SH, ZH)

Zürichstrasse 44
8306 Brüttisellen

T 044 805 52 70
F 044 805 52 77
hmz.bruettisellen@sahb.ch

SAHB Hilfsmittelzentrum (pour BE, FR, JU)

Worbentalstrasse 32 West
3063 Ittigen

T 031 996 91 80
F 031 996 91 81
hmz.ittigen@sahb.ch

FSCMA Centre de moyens auxiliaires (pour FR, GE, NE, VD)

Chemin de Maillefer 43
1052 Le Mont-sur-Lausanne

T 021 641 60 20
F 021 641 60 29
fscma.le.mont@sahb.ch

SAHB Hilfsmittelzentrum (pour GL, LU, NW, OW, SZ, UR, ZG)

Bodenhof 4
6014 Luzern

T 041 318 56 20
F 041 318 56 21
hmz.luzern@sahb.ch

SAHB Hilfsmittelzentrum (pour AG, BL, BS, SO)

Dünnernstrasse 32
4702 Oensingen

T 062 388 20 20
F 062 388 20 40
hmz.oensingen@sahb.ch

FSCMA Centro mezzi ausiliari (pour TI, Mesolcina)

Via Luserte Sud 6
6572 Quartino

T 091 858 31 01
F 091 858 33 46
fscma.quartino@sahb.ch

SAHB Hilfsmittelzentrum (pour VS)

Chemin St-Hubert 5
1950 Sion/Sitten

T 027 451 25 50
F 027 451 25 59
fscma.sion@sahb.ch

SAHB Hilfsmittelzentrum (pour AI, AR, GR, SG, TG, FL)

Ilgenhof, Bogenstrasse 14
9000 St. Gallen

T 071 272 13 80
F 071 272 13 81
hmz.st.gallen@sahb.ch