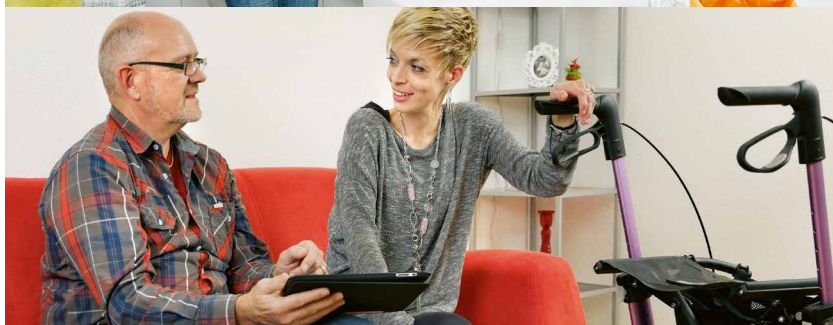


# EXMA VISION

*Condurre una vita  
autonoma e senza  
ostacoli*



La FSCMA gestisce Exma VISION, un'esposizione unica nel suo genere, che presenta idee e soluzioni per promuovere l'autonomia, la mobilità e abitazioni senza barriere. Su una superficie di oltre 1000 m<sup>2</sup> sono esposti più di 600 articoli specialistici, che avete così la possibilità di osservare da vicino e provare. Gli articoli esposti non sono in vendita, il che garantisce una consulenza indipendente.

Siete interessati ai mezzi ausiliari perché personalmente confrontati con limitazioni fisiche, perché assistete persone disabili o per altri motivi? All'Exma VISION vi forniamo una consulenza gratuita e vi presentiamo una panoramica dell'offerta di mezzi ausiliari.

L'Exma VISION propone visite guidate alle scuole che formano personale di cura e terapeutico e ad altri gruppi interessati. Gli architetti e tutti i professionisti che stanno progettando la costruzione o la ristrutturazione di un'abitazione senza barriere possono usufruire di un'ampia consulenza indipendente e specialistica.



**Indirizzo (a cui potete inoltre rivolgervi per fissare un appuntamento)**

Exma VISION  
Dünnernstrasse 32  
4702 Oensingen

T 062 388 20 20  
F 062 388 20 40  
exma@sahb.ch  
www.exma.ch

**Orari di apertura**

Dal lunedì al venerdì: 9:00–12:00 / 14:00–17:00  
(prenotazione gradita, obbligatoria per i gruppi)



Chi costruisce o ristruttura una casa non pensa quasi mai alla vecchiaia o ai problemi fisici. Tuttavia, non appena la mobilità si riduce, le soglie, i gradini o le scale diventano ostacoli da superare nella vita quotidiana.

### **Vivere nel proprio contesto abituale**

Sia gli anziani sia le persone disabili desiderano vivere il più a lungo possibile nel loro contesto abituale. A tale scopo occorre essere lungimiranti: a volte bastano delle piccole trasformazioni per mantenere la propria autonomia, prevedendo per esempio accessi alle abitazioni senza soglie, montascale o docce spaziose a livello del pavimento con la relativa dotazione.

Oltre a ciò, vi sono diversi aiuti (piccoli e grandi), che facilitano la vita quotidiana:

- un sedile da vasca per entrare nella vasca da bagno o un sollevatore da vasca per uscirne;
- un WC con doccia incorporata o un rialzo da WC per occuparsi autonomamente della propria igiene intima;
- maniglie e sbarre collocate correttamente per migliorare la propria sicurezza.

Costruendo la cucina, bisogna disporre in maniera funzionale i vari elettrodomestici e prevedere un piano di lavoro ergonomico. Inoltre, con apparecchi semplici e piccoli ausili per la cucina il lavoro creativo in cucina risulta più semplice.

Nell'esposizione di mezzi ausiliari potete vedere e provare tutto questo e molto altro ancora. I nostri specialisti vi consigliano volentieri e in maniera competente.

Chi ama cucinare, di solito ama anche andare a fare la spesa: un deambulatore o una carrozzella adeguata ai propri bisogni sono ausili molto importanti per muoversi autonomamente all'interno e all'esterno delle proprie quattro mura. Anche le passeggiate all'aria aperta sono importanti per il benessere personale: dal deambulatore allo scooter elettrico, all'Exma VISION trovate una vasta gamma di ausili per la mobilità, che vi semplificheranno la vita.

### **La stanza da bagno modulare**

Il punto di forza dell'esposizione è la stanza da bagno modulare, dove è possibile simulare, in scala 1:1, la propria stanza da bagno ideale.



Tre volte all'anno pubblichiamo (in tedesco e francese) la nostra rivista Exma INFO. Ogni numero è dedicato a un tema specifico. I contributi si soffermano sulle novità del mercato dei mezzi ausiliari, sugli aspetti sociali e terapeutici o su questioni assicurative.

Exma INFO si rivolge a tutte le persone interessate che si occupano di mezzi ausiliari, mobilità, autonomia e abitazioni senza barriere.

Potete ordinare i numeri di Exma INFO telefonando allo 062 388 20 20 o inviando una mail a [geschaeftsstelle@sahb.ch](mailto:geschaeftsstelle@sahb.ch).







### **FSCMA Direzione**

Industrie Süd  
Dünnerstrasse 32  
4702 Oensingen

T 062 388 20 20  
F 062 388 20 40  
geschaefsstelle@sahb.ch  
www.fscma.ch



---

Responsabile del progetto: Susanne Büchler, FSCMA  
Testi a cura di: Felix Adank, forum|pr  
Fotografie: Copertina: Iris Krebs, Marlène Loges  
Pagina 2, 3: Iris Krebs; pagina 5: Simon Affolter, FSCMA

## Centri regionali

---

### SAHB Hilfsmittelzentrum (per SH, ZH)

Zürichstrasse 44  
8306 Brüttsellen

T 044 805 52 70  
F 044 805 52 77  
hmz.bruettisellen@sahb.ch

---

### SAHB Hilfsmittelzentrum (per BE, FR, JU)

Worbentalstrasse 32 West  
3063 Ittigen

T 031 996 91 80  
F 031 996 91 81  
hmz.ittigen@sahb.ch

---

### FSCMA Centre de moyens auxiliaires (per FR, GE, NE, VD)

Chemin de Maillefer 43  
1052 Le Mont-sur-Lausanne

T 021 641 60 20  
F 021 641 60 29  
fscma.le.mont@sahb.ch

---

### SAHB Hilfsmittelzentrum (per GL, LU, NW, OW, SZ, UR, ZG)

Bodenhof 4  
6014 Luzern

T 041 318 56 20  
F 041 318 56 21  
hmz.luzern@sahb.ch

---

### SAHB Hilfsmittelzentrum (per AG, BL, BS, SO)

Dünnernstrasse 32  
4702 Oensingen

T 062 388 20 20  
F 062 388 20 40  
hmz.oensingen@sahb.ch

---

### FSCMA Centro mezzi ausiliari (per TI, Mesolcina)

Via Luserte Sud 6  
6572 Quartino

T 091 858 31 01  
F 091 858 33 46  
fscma.quartino@sahb.ch

---

### SAHB Hilfsmittelzentrum (per VS)

Chemin St-Hubert 5  
1950 Sion/Sitten

T 027 451 25 50  
F 027 451 25 59  
fscma.sion@sahb.ch

---

### SAHB Hilfsmittelzentrum (per AI, AR, GR, SG, TG, FL)

Ilgenhof, Bogenstrasse 14  
9000 St. Gallen

T 071 272 13 80  
F 071 272 13 81  
hmz.st.gallen@sahb.ch